



YLLÄS

LUONNOLLISESTI YKKÖNEN

Original Lapland project kick off conference

Hanna Ylipiessa, Ylläs Travel Association

17th May 2018

LUONNOLLISESTI YKKÖNEN



Ylläs

- Eight seasons
- Seven Fells
- Authentic Lappish villages
- National park with the cleanest air in the world
- Extensive trail network: cross country skiing, snow mobiling, winter trails, MTB, hiking
- Largest Ski Resort in Finland

LUONNOLLISETI YKKÖNEN



Why Ylläs?

- Unique atmosphere of the true Lapland
- Excellent services and world class cuisine from local produce
- Easy and safe access to true wilderness
- Safe infrastructure

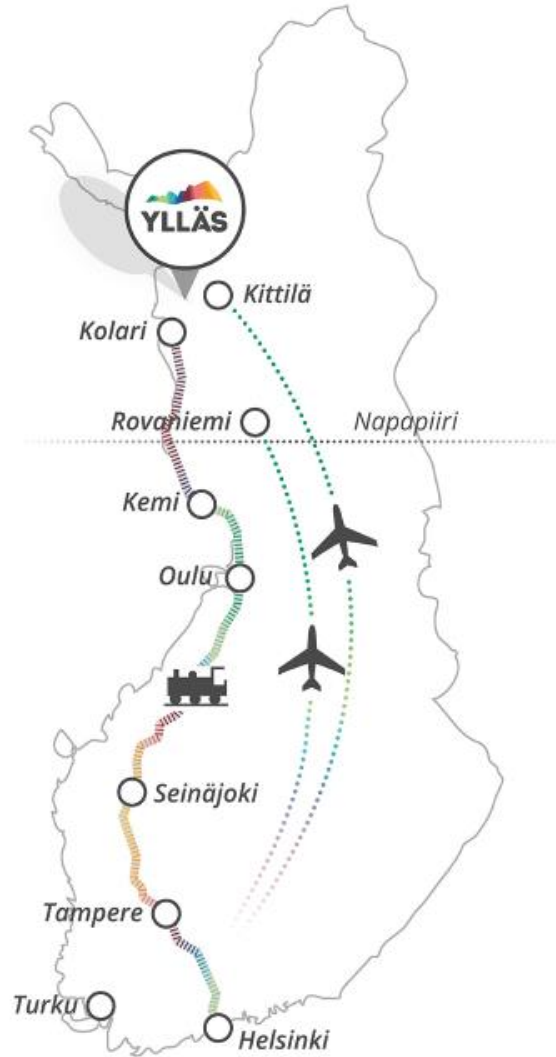
LUONNOLLISESTI YKKÖNEN





LUONNOLLISESTI YKKÖNEN



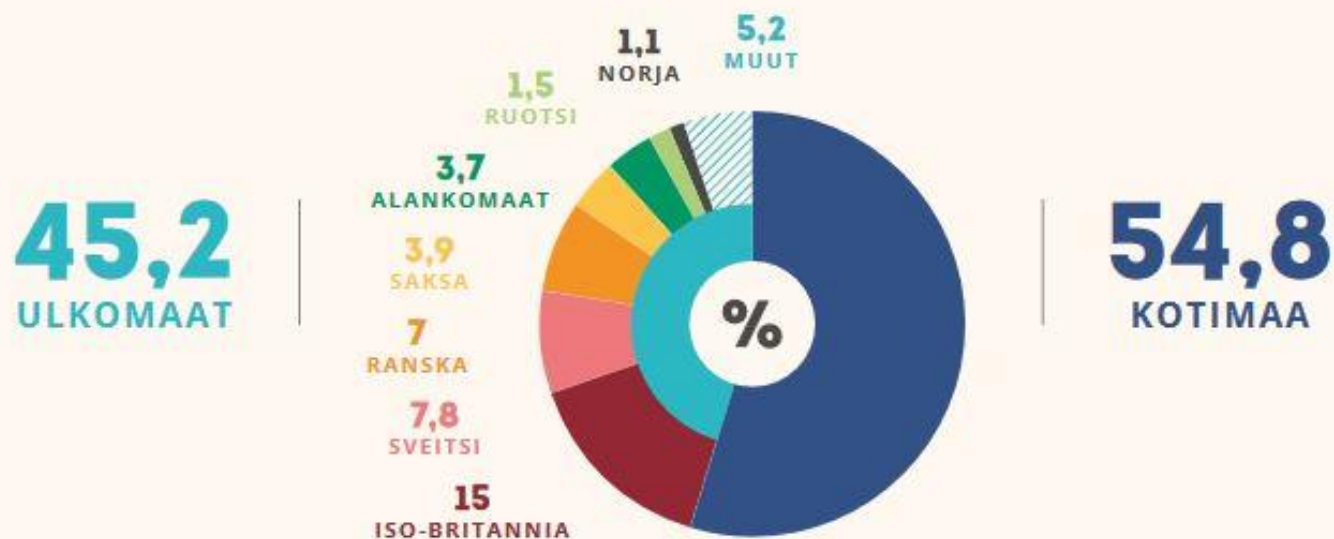


LUONNOLLISESTI YKKÖNEN



Nationalities of the Ylläs visitors

Matkailijoiden kansallisuudet



LUONNOLLISESTI YKKÖNEN



Registered overnight stays in Ylläs

Rekisteröidyt yöpymiset Ylläksellä



LUONNOLLISETI YKKÖNEN



Visit Ylläs

- Marketing organisation of Ylläs tourism destination
- 50 Shareholders incl. Kolari Municipality
- Service packages for smaller companies
- The guard of the Ylläs brand

LUONNOLLISESTI YKKÖNEN



Visit Ylläs

- www.yllas.fi
- @visityllas
 - facebook,
 - Instagram,
 - Twitter
- Ylläs brochure
- Visma Ski Classics Ylläs-Levi
- Marketing other events

LUONNOLLISESTI YKKÖNEN



Ylläs Travel Association

- 150 members: Kolari Municipality, Local companies & holiday home owners
- Trail maintenance and development
 - Cross country skiing, snow mobiling, winter biking & walking
 - Producing the trail maps and maintaining the online trail map
- Improving inner traffic in Ylläs area
 - Operating Ylläs Skibus
 - Digital solutions: Ylläs Tiketti mobile app & Ylläs Around trip planner

Trail network connects villages

- 330km of cross country skiing trails
 - Äkäslompolo, Ylläsjärvi, Luosu, Hannukainen, Äkäskero (Muonio), Aakenus (Kittilä), Kurtakko
- 400km of Snow mobile tracks
 - Äkäslompolo, Ylläsjärvi, Kurtakko, Hannukainen, Luosu, Kolari kk, Venejärvi, Vaattojärvi, Pasmajärvi, Sieppijärvi, Saaripudas, Lappea, Väylänpää
 - Connected to Rovaniemi, Muonio, Kittilä, Enontekiö, Pello
- 100km winter trails for fatbikes and winter walking
 - Äkäslompolo, Ylläsjärvi, Luosu
- Around 200km of summer trails (MTB & Hiking)
 - Äkäslompolo, Ylläsjärvi, Luosu, Hannukainen,
 - Connected to Kittilä and Muonio trails
- <https://www.infogis.fi/yllas/>

Pallas- Yllästunturi National Park visitors (Ylläs-Aakenus area)

Pallas-Yllästunturin kansallispuiston
eteläpään kävijämäärät



Trail products – Outdoor Active

- The next step: from enormous trail network to individual products
- Possibility to lift up villages and the POI
- Outdooractive.com most popular outdoor portal in Mid Europe
- <https://www.graubuenden.ch/en/search/tours/tt/hiking-trail>



YLLÄS

Vastaa kyselyyn ja voita!

Äkäslompolo, (luontokohde, virkisty) X

Kittilä, Kittilä X +

Lähtee Tänään 08:37 TARKENNA

J.M. ESKELISEN LAPIN LINJAT OY

UUSITALO PEKKA UTRIN

7 h 44 min Pe 18.5. 07:30 15:15
1.4 km 07:50 YLLÄSE! UUSITAL J.M. ESK

1 h 15 min Pe 18.5. 18:24 19:40
1.1 km 18:32 J.M. ESKELISEN LAPIN LINJ

Aiemmin Nyt Myöhemmin

YLLÄS Tiketti

PayiQ

YLLÄS Tiketti

Login

Registration

Purchase without registering

YLLÄS Tiketti

Please enter your new PIN code. The code is used to confirm purchases.

Do not show or share your PIN code with others. If you forget your PIN code, you need to login again and create a new one.

PIN code

••••

1	2	3
4	5	6
7	8	9
⌂	0	⌂



Thank you!
Hanna.ylpiessa@yllas.fi

LUONNOLLISESTI YKKÖNEN

